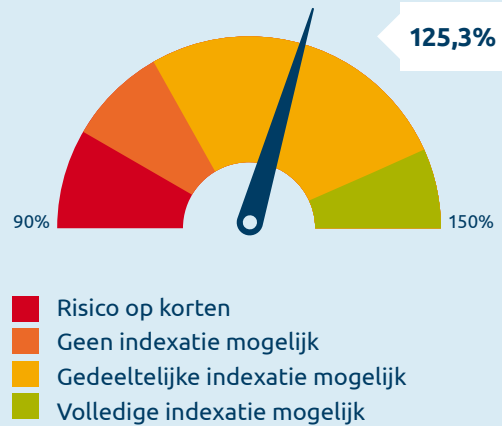


Beleidsdekkingsgraad & indexatie

De beleidsdekkingsgraad (het gemiddelde van de maandelijkse dekkingsgraden van de afgelopen twaalf maanden) is gedaald naar 125,3%.



Stand per maart 2024

	Q1 '23	Q2 '23	Q3 '23	Q4 '23	Q1'24
Beleidsdekkingsgraad	126,4%	126,0%	126,1%	125,4%	125,3%

Vermogen € 3,98 miljard



Aandelen
40%

rendement Q1
8,4%



Obligaties
30%

rendement Q1
2,5%



Vastgoed
9%

rendement Q1
-1,2%



Overig
21%

* in de categorie 'overig' vindt u overige beleggingen zoals cash en beleggingen die renterisico's afdekken.

Verplichtingen € 3,21 miljard



Actieve deelnemers

9.610*
waarvan
862
KLC-ers



Ex-deelnemers

3.055



Huidige gepensioneerden

2.929

* cijfers per eind 2023

'Op dit moment zijn KLM en de vakbonden druk bezig om de nieuwe pensioenregeling vorm te geven. Afspraken over de nieuwe regeling worden vastgelegd in het transitieplan. Het pensioenfonds gaat op basis van dit plan de nieuwe regeling inrichten en uitvoeren. Hoe de nieuwe regeling eruit gaat zien wordt de komende tijd duidelijk. Uiteraard nemen wij u mee in alle veranderingen. Het streven is om per 1 januari 2026 over te gaan naar de nieuwe pensioenregeling.'

Selma Smit
Uitvoerend bestuurslid



Onderweg naar een nieuwe pensioenregeling

